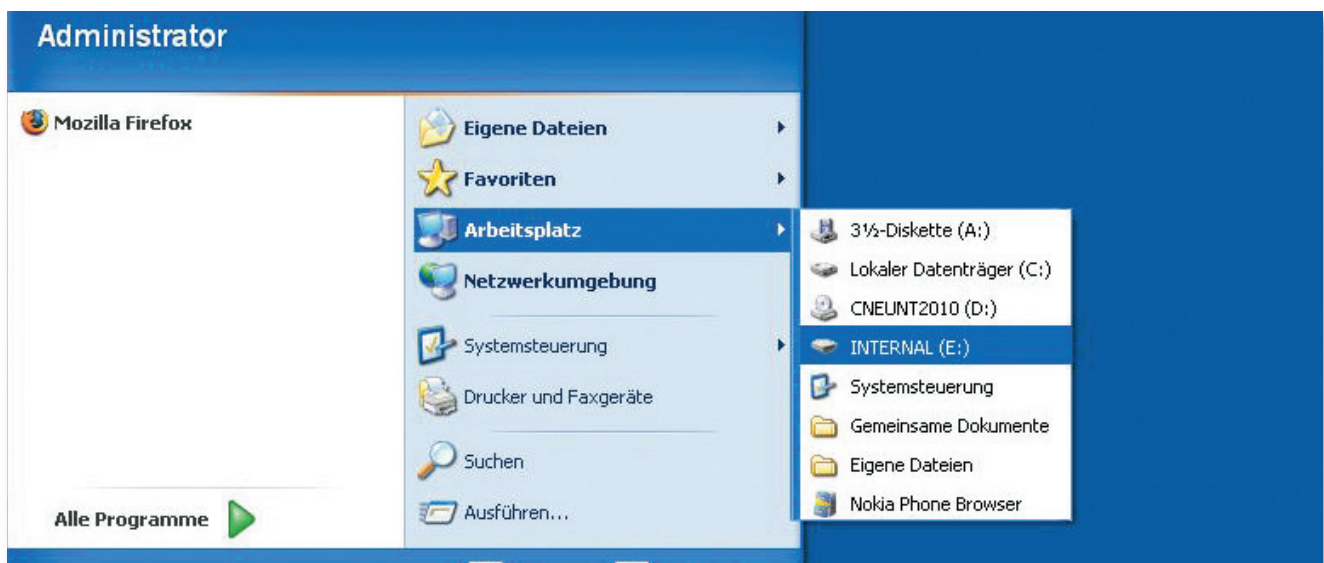
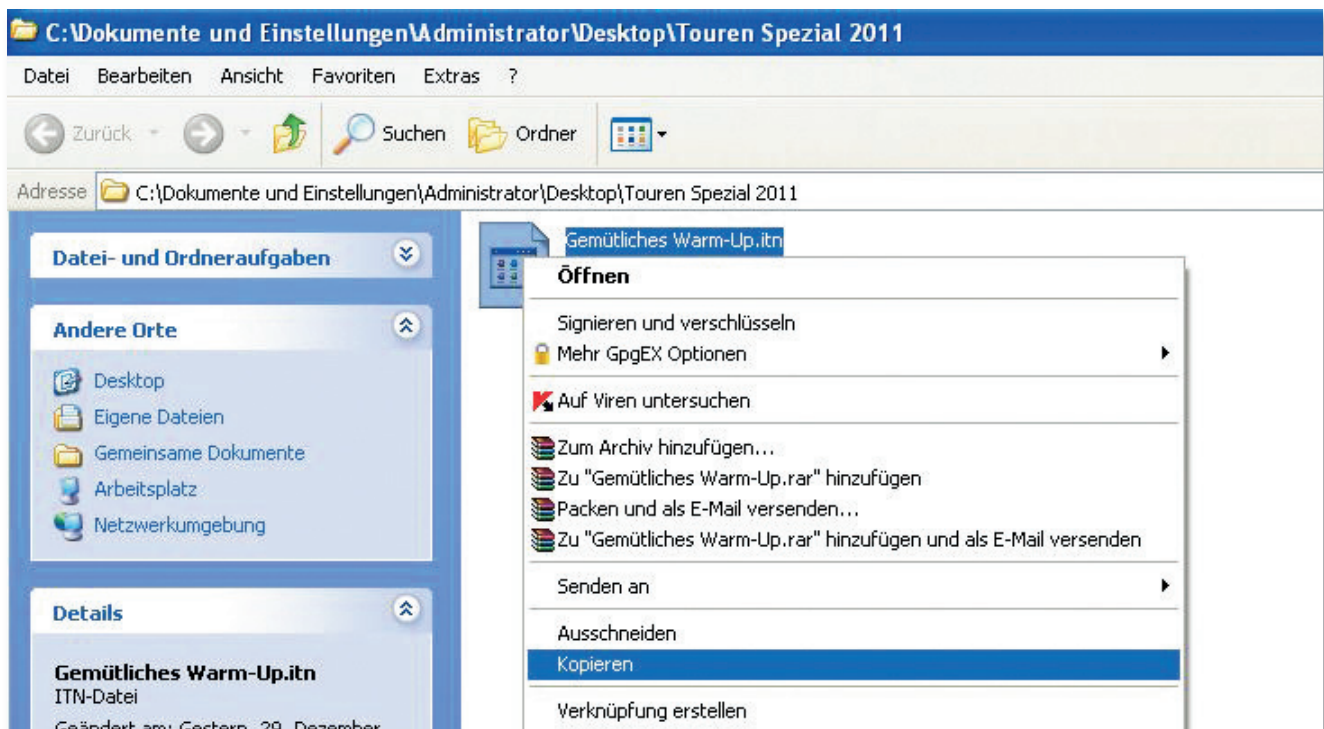


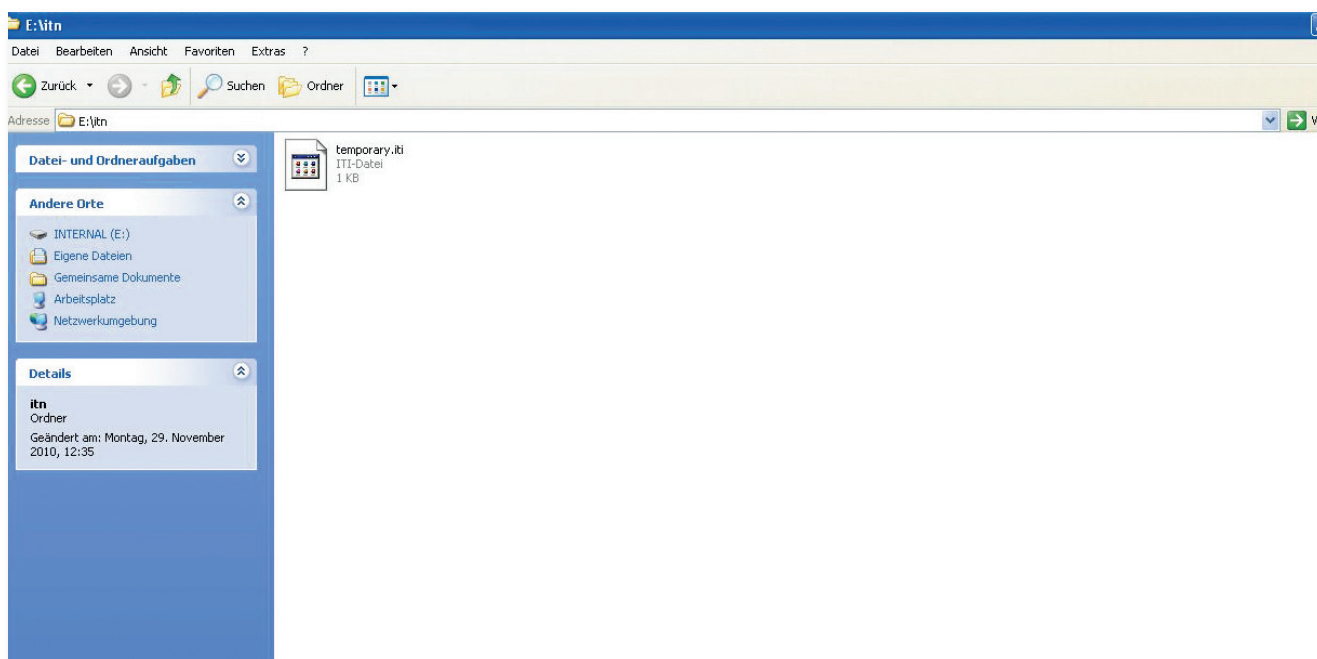
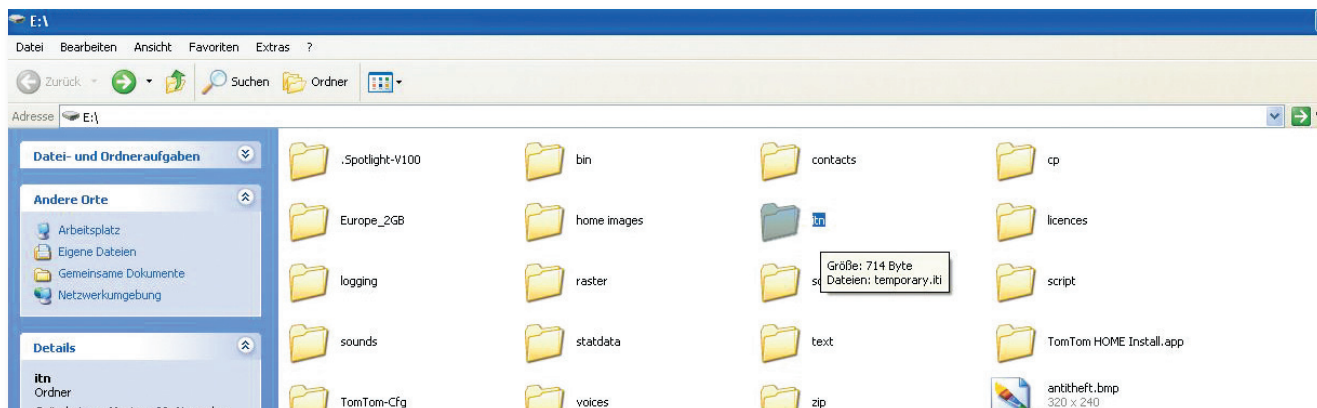
1. Schließen Sie den TomTom® Rider mit dem beiliegenden USB-Kabel an Ihren Computer an.
2. Kopieren Sie die von Ihnen heruntergeladenen “.itn“-Datei des jeweiligen Tourentipps, öffnen Sie danach den “.itn“-Ordner auf Ihrem TomTom Rider und fügen Sie im Anschluss die heruntergeladene “.itn“-Datei des jeweiligen Tourentipps ein.



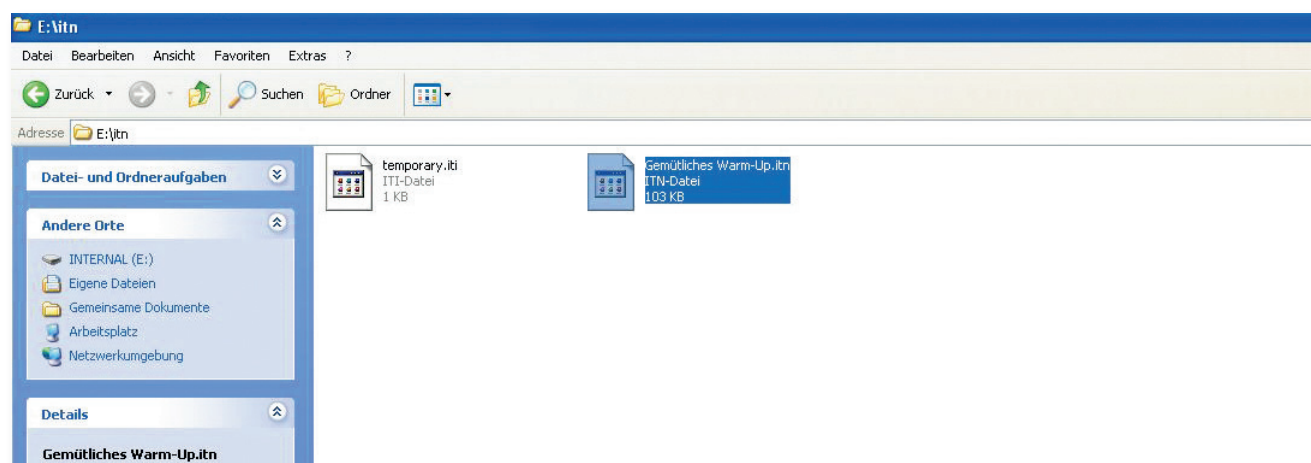
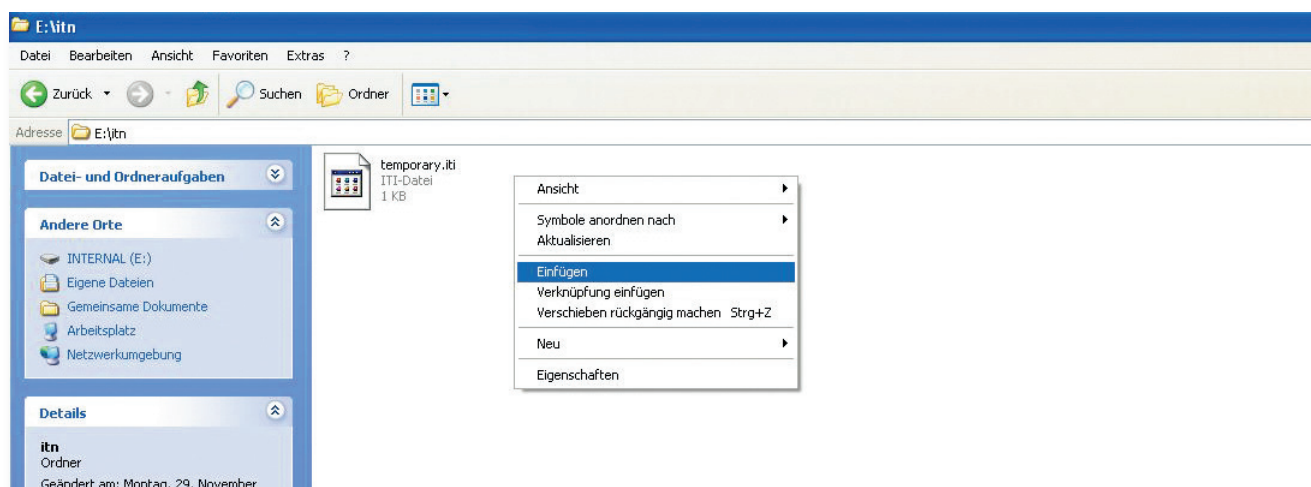
Bei Fragen zum Produkt und/oder dieser Anleitung kontaktieren Sie vor der Montage bzw. vor dem ersten Gebrauch des Produktes unser Technikcenter unter der Faxnummer (040) 734 193-58 bzw. Email: technikcenter@louis.de. Wir helfen Ihnen schnell weiter. So gewährleisten wir gemeinsam, dass das Produkt fehlerlos montiert und fehlerlos benutzt wird.

Anleitung

zum Importieren der Tourentipps beim TomTom® Rider



Bei Fragen zum Produkt und/oder dieser Anleitung kontaktieren Sie vor der Montage bzw. vor dem ersten Gebrauch des Produktes unser Technikcenter unter der Faxnummer (040) 734 193-58 bzw. Email: technikcenter@louis.de. Wir helfen Ihnen schnell weiter. So gewährleisten wir gemeinsam, dass das Produkt fehlerlos montiert und fehlerlos benutzt wird.



3. Trennen Sie anschließend den TomTom® Rider gemäß Anleitung von Ihrem Computer.
4. Die gewünschte Route erscheint nun unter dem Menüpunkt "Reiseroutenplanung -> Optionen -> Reiseroute laden" auf Ihrem TomTom Rider.