

# Anleitung

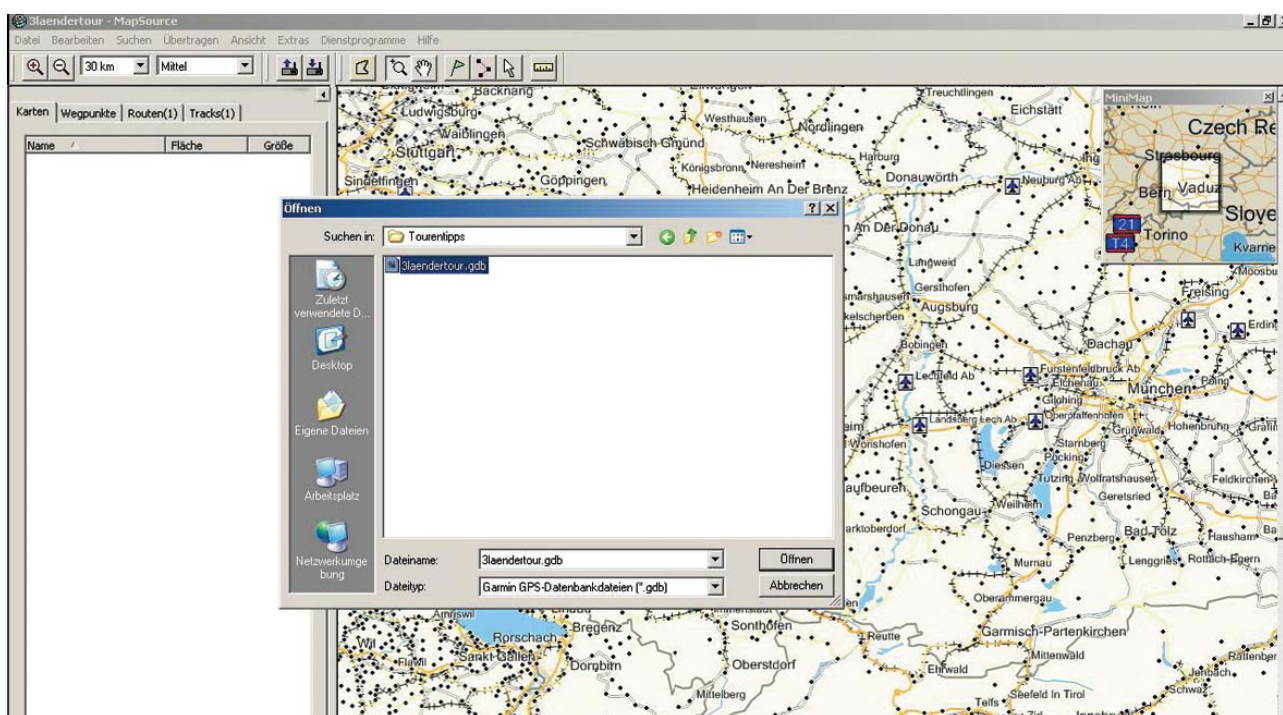
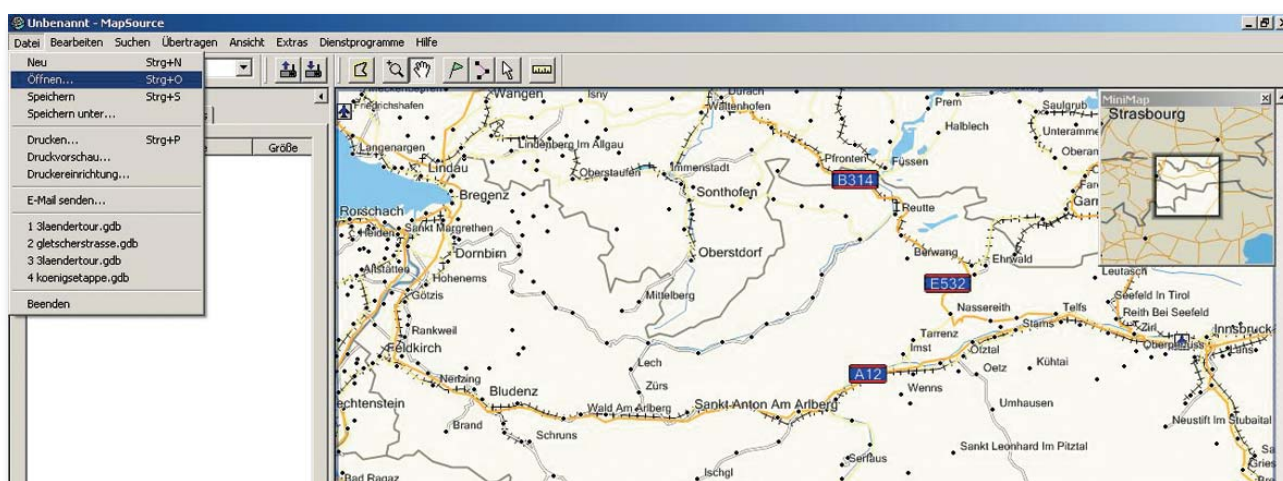
zum Importieren der Tourentipps beim Garmin® zumo

GARMIN®

1. Schließen Sie das Garmin® zumo mit dem beiliegenden USB-Kabel an Ihren Computer an.
2. Starten Sie das Programm Garmin® Map Source.



3. Öffnen Sie anschließend die von Ihnen heruntergeladene „.gdb“-Datei des jeweiligen Tourentipps mit Hilfe des Map Source Programms.



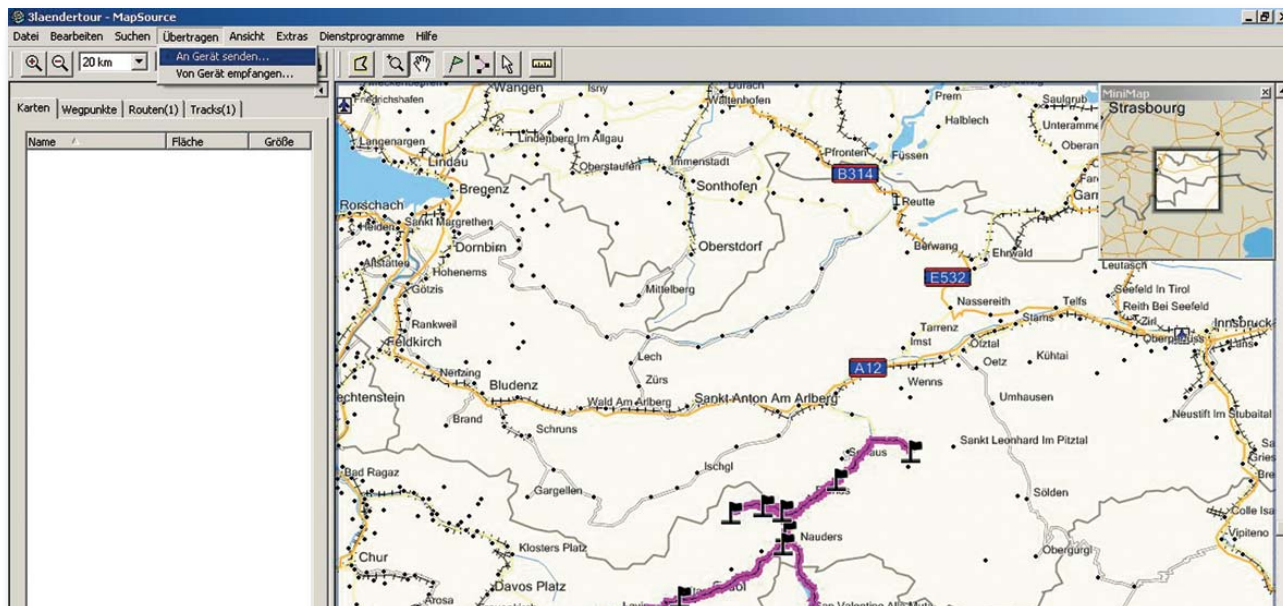
Bei Fragen zu dieser Anleitung kontaktieren Sie unser Technikcenter unter der Faxnummer (040) 734 193-58 bzw. Email: [technikcenter@louis.de](mailto:technikcenter@louis.de). Wir helfen Ihnen schnell weiter.

# Anleitung

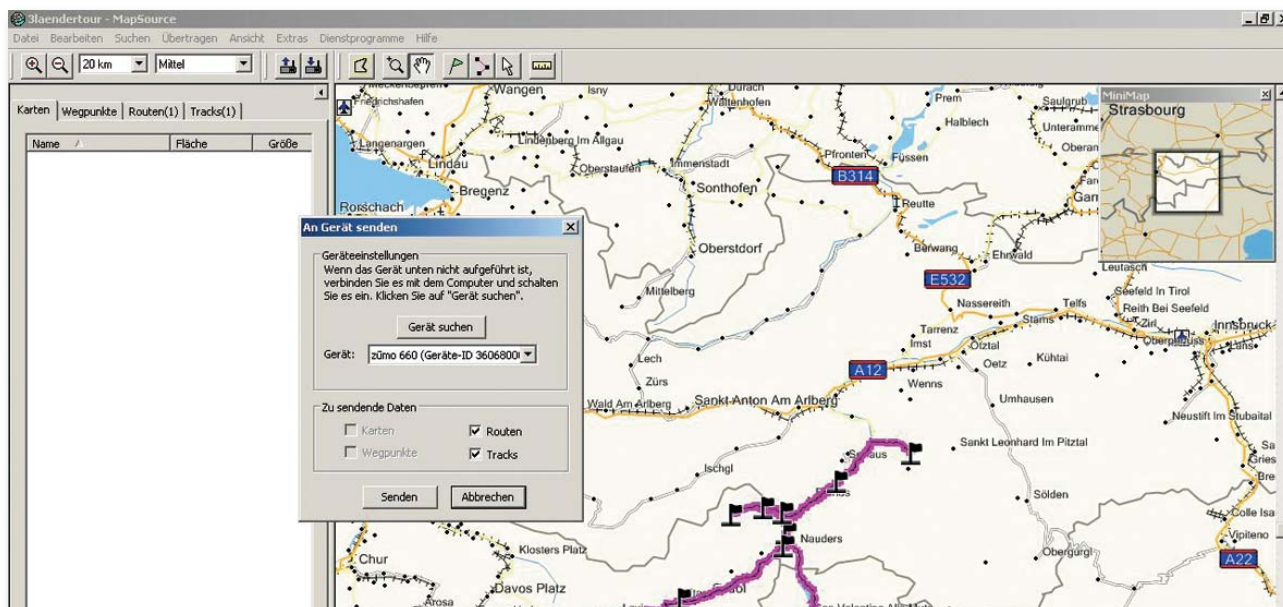
zum Importieren der Tourentipps beim Garmin® zumo

GARMIN®

4.



Übertragen Sie danach die Tourendaten mit Hilfe des Map Source Programms auf Ihren Garmin® zumo.



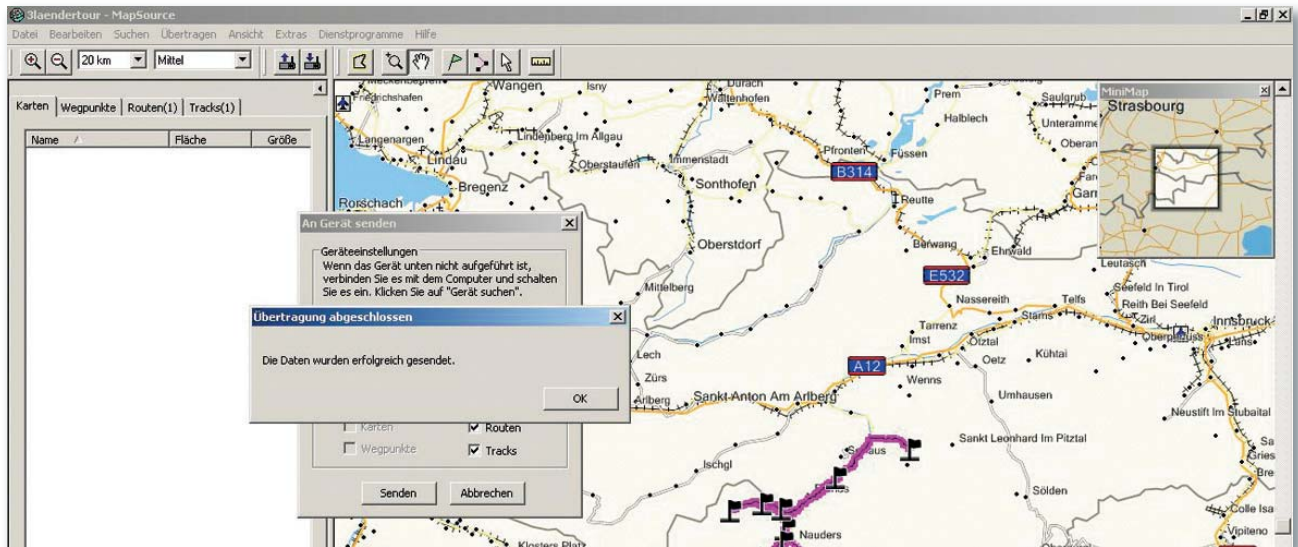
Bei Fragen zu dieser Anleitung kontaktieren Sie unser Technikcenter unter der Faxnummer (040) 734 193-58 bzw. Email: [technikcenter@louis.de](mailto:technikcenter@louis.de). Wir helfen Ihnen schnell weiter.



# Anleitung

zum Importieren der Tourentipps beim Garmin® zumo

GARMIN®



5. Trennen Sie anschließend das Garmin® zumo gemäß Anleitung von Ihrem Computer.
6. Beenden Sie bei Bedarf das Garmin® Map Source Programm.
7. Die gewünschte Route erscheint nun unter dem Menüpunkt „Routen“ auf Ihrem Garmin® zumo.