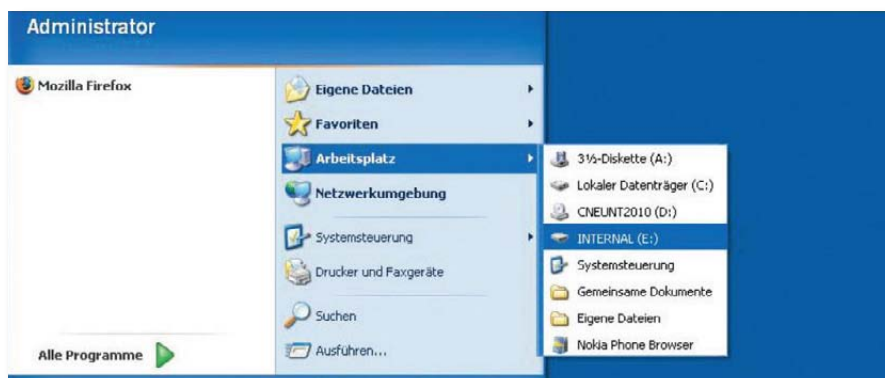
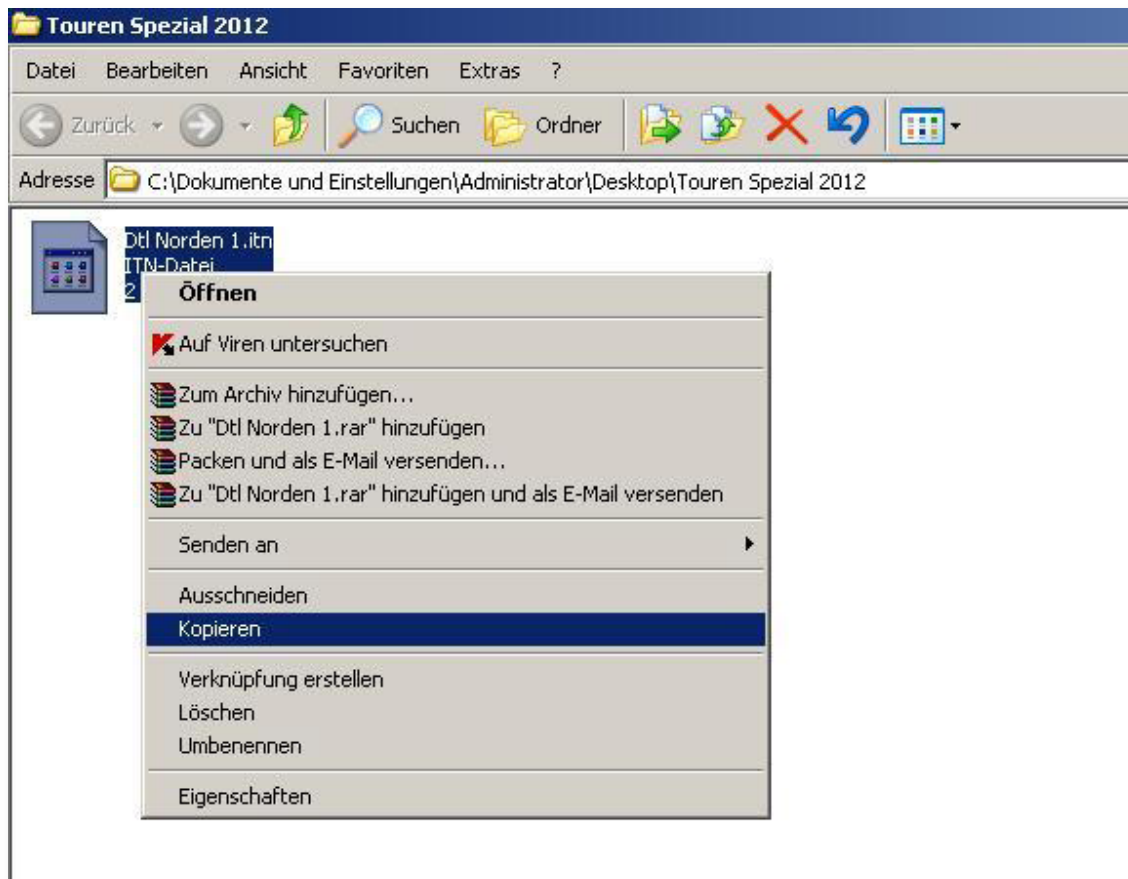
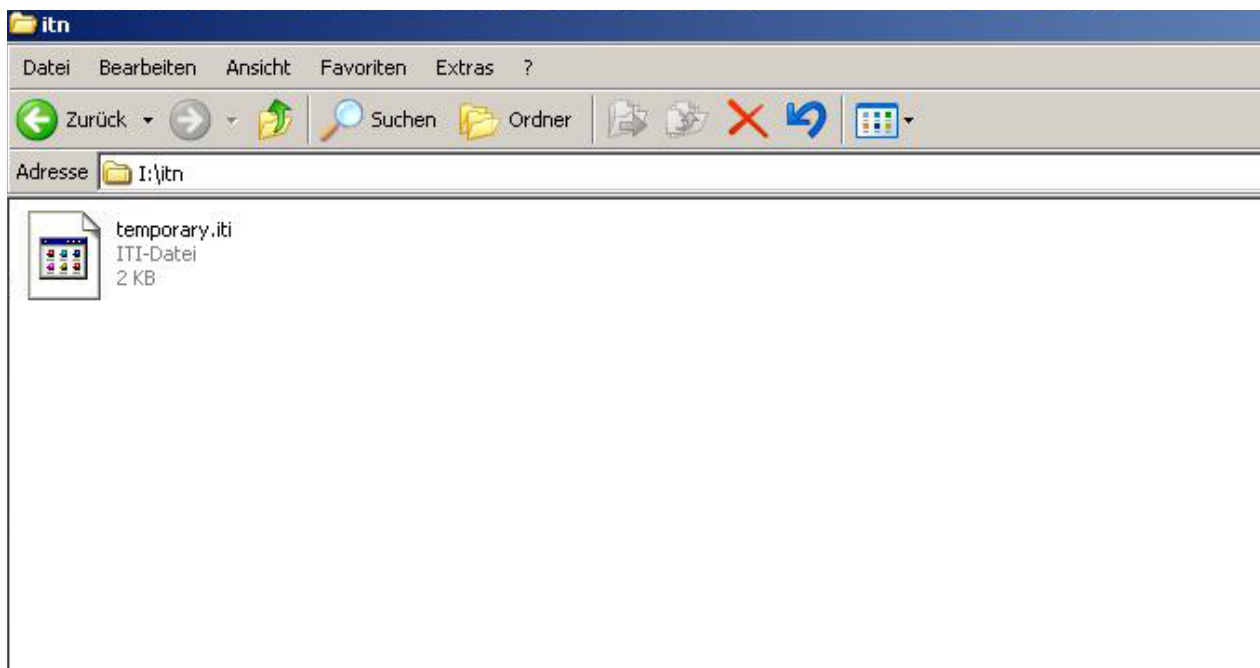
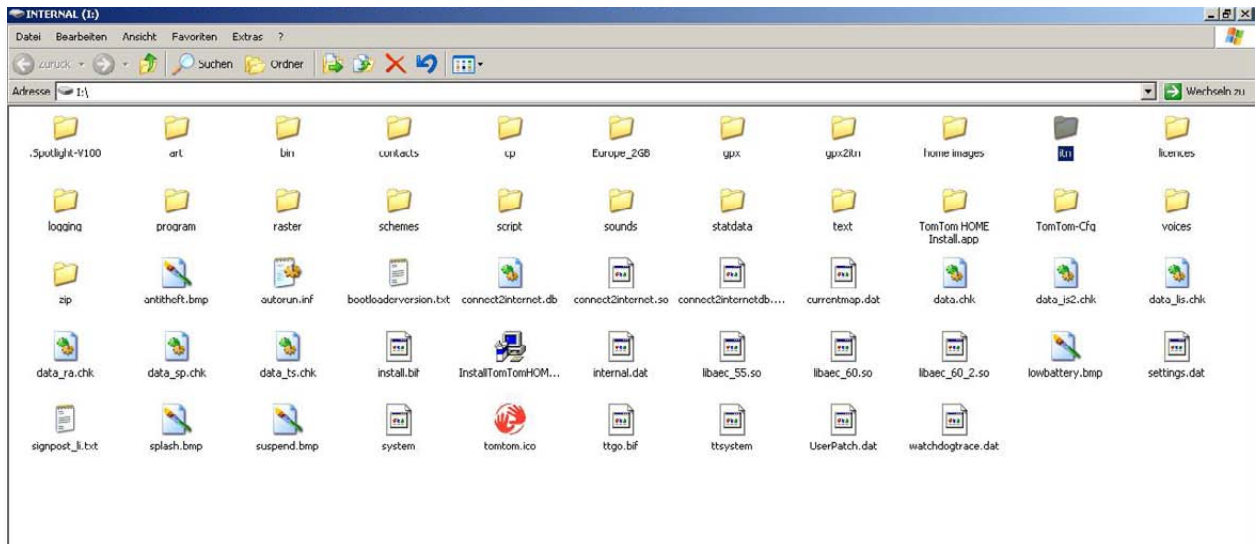


1. Schließen Sie das TomTom® Rider mit dem beiliegenden USB-Kabel an Ihren Computer an.
2. Kopieren Sie die von Ihnen heruntergeladene „.itn“-Datei der Teilstrecke des jeweiligen Tourentipps, öffnen Sie danach den „itn“-Ordner auf Ihrem TomTom® Rider und fügen Sie im Anschluss die heruntergeladene „.itn“-Datei des jeweiligen Tourentipps ein.

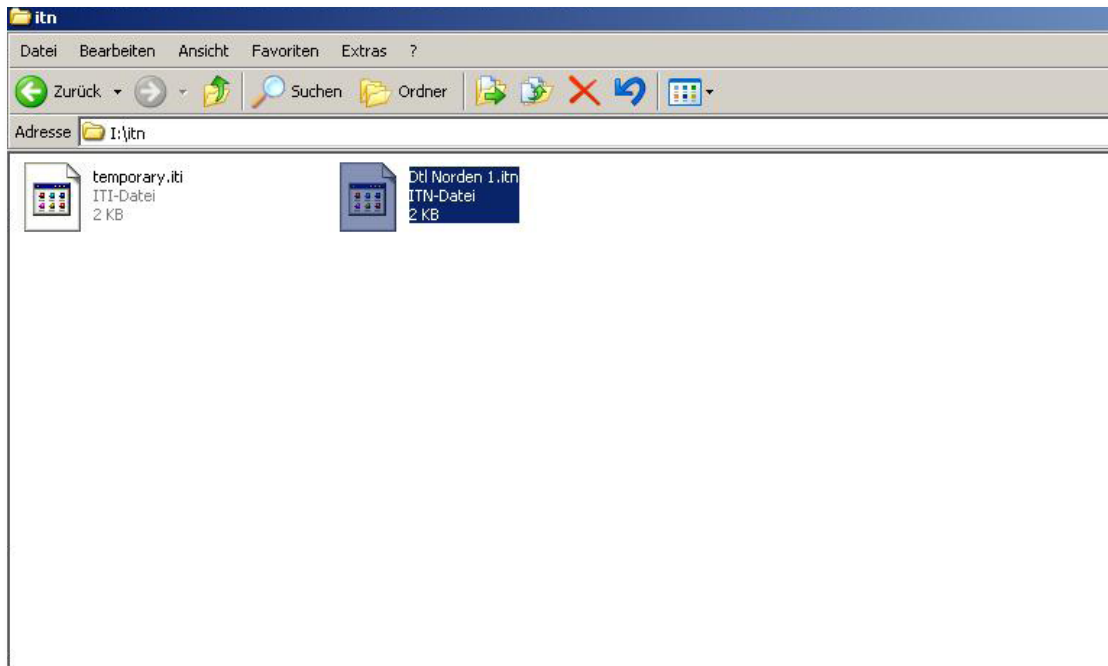
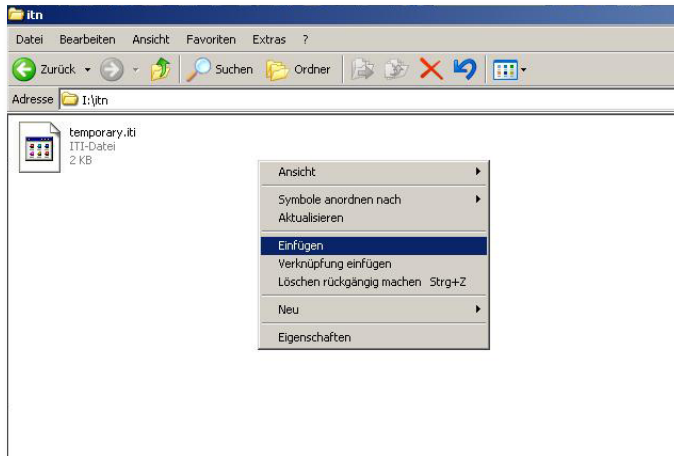


Anleitung

zum Importieren der Tourentipps beim TomTom Rider



Bei Fragen zu dieser Anleitung kontaktieren Sie unser Technikcenter unter der Faxnummer (040) 734 193-58 bzw.
Email: technikcenter@louis.de. Wir helfen Ihnen schnell weiter.



3. Trennen Sie anschließend das TomTom® Rider gemäß Anleitung von Ihrem Computer.

4. Die gewünschte Route erscheint nun unter dem Menüpunkt
„Reiseroutenplanung -> Optionen -> Reiseroute laden“ auf Ihrem TomTom® Rider.