

Anleitung

zum Importieren der Tourentipps beim Garmin® zumo

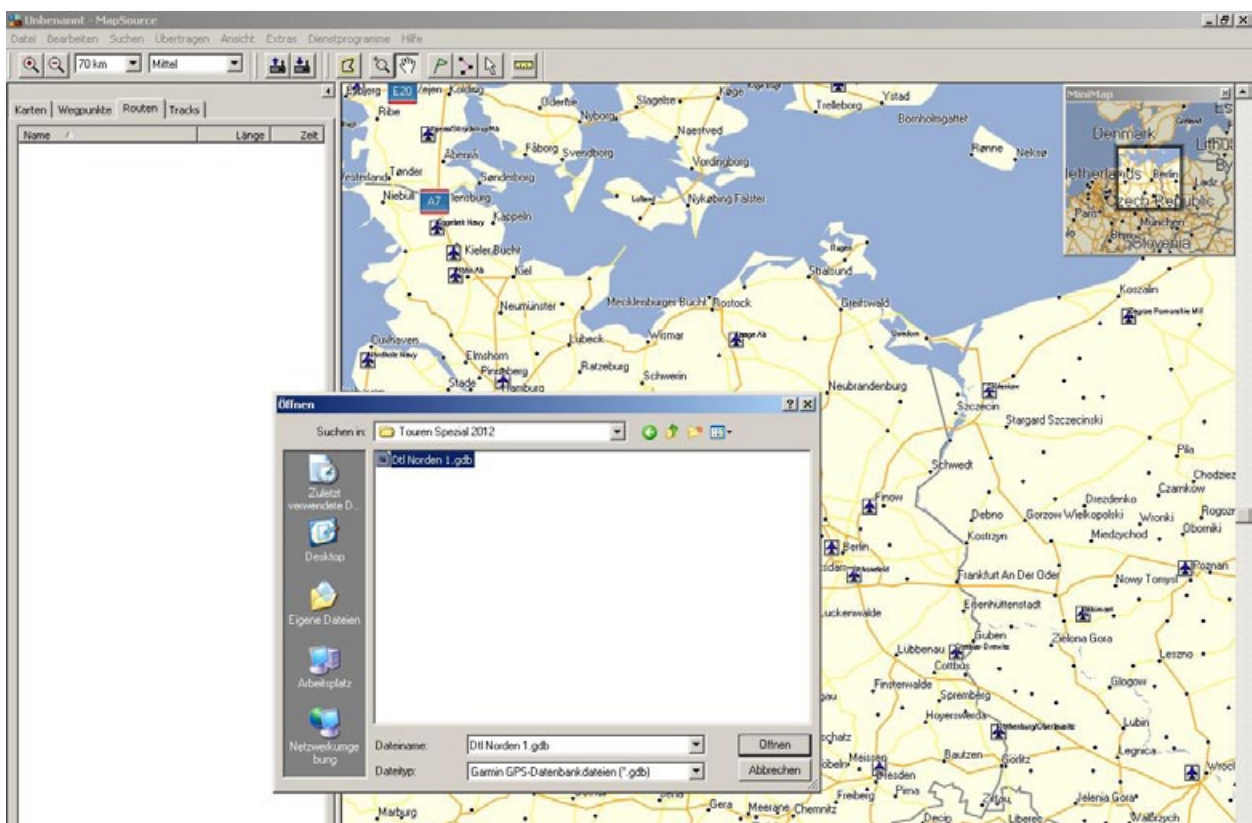
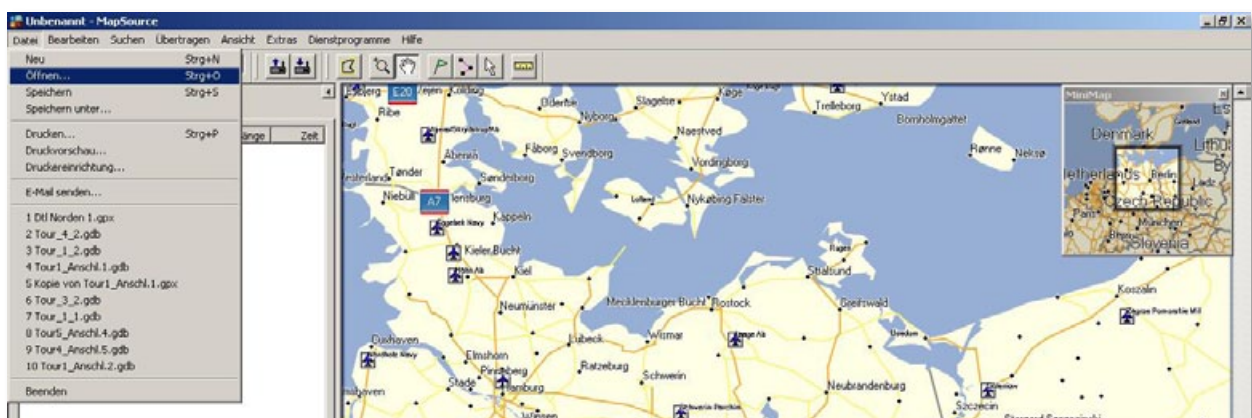
GARMIN®

1. Schließen Sie das Garmin® zumo mit dem beiliegenden USB-Kabel an Ihren Computer an.

2. Starten Sie das Programm Garmin® Map Source.



3. Öffnen Sie anschließend die von Ihnen heruntergeladene „.gdb“-Datei bzw. „.gpx“-Datei der Teilstrecke des jeweiligen Tourentipps mit Hilfe des Map Source Programms.



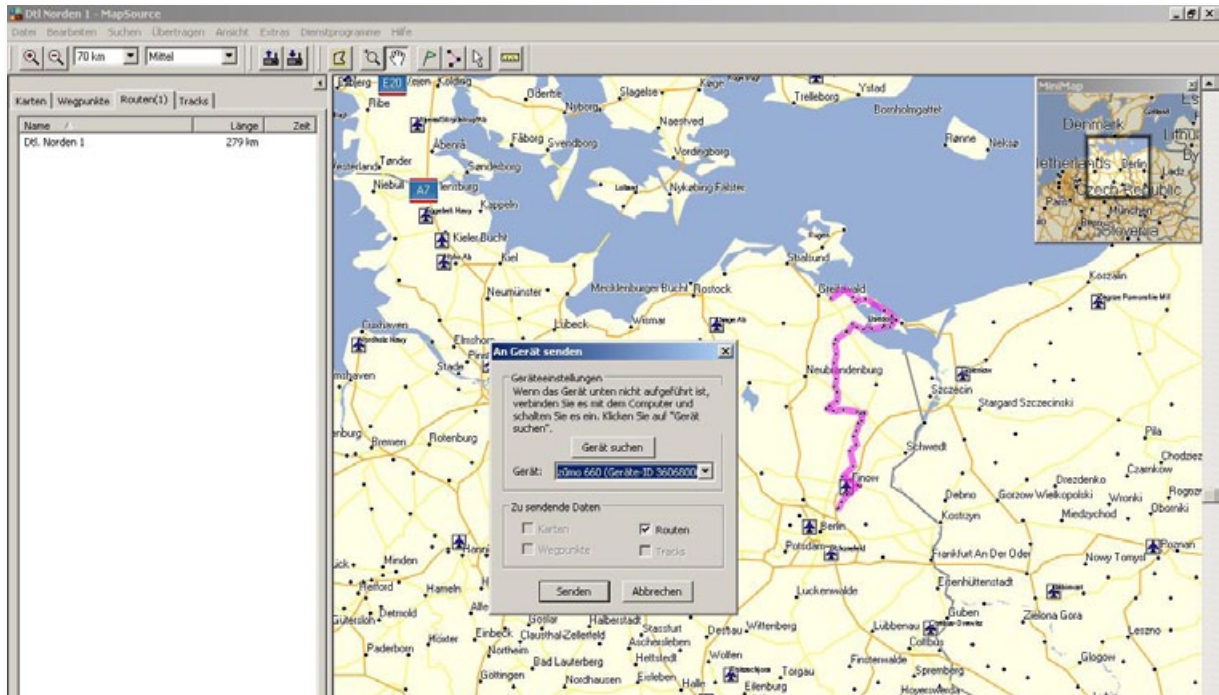
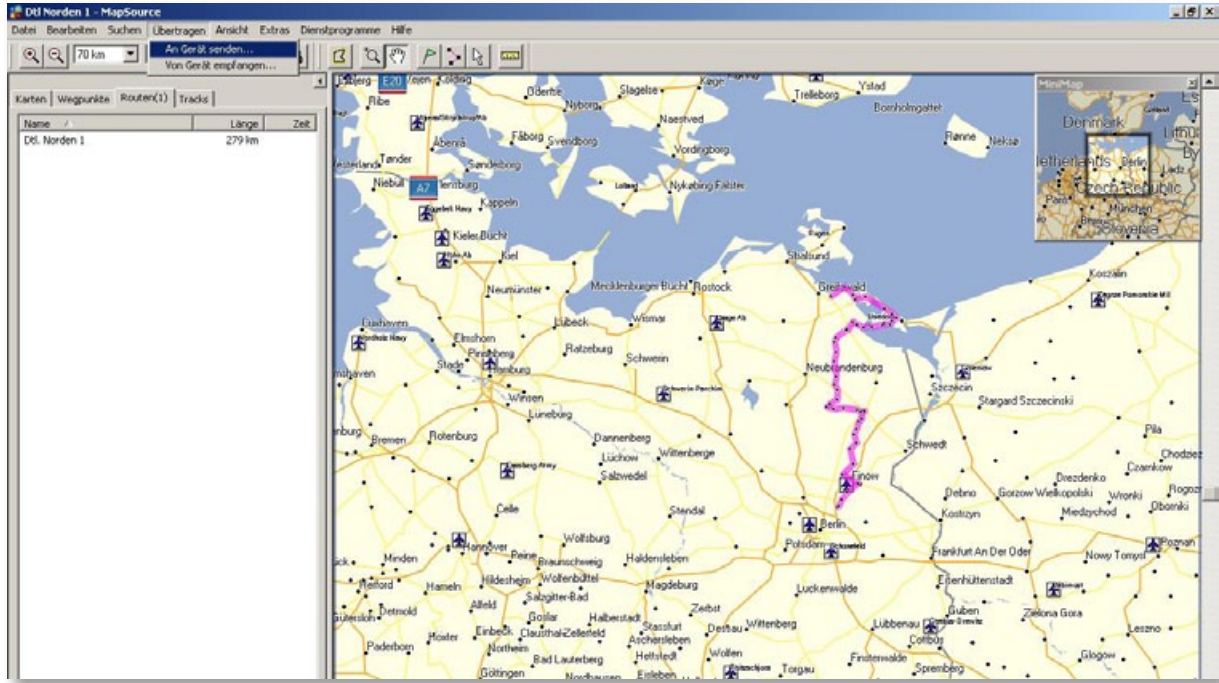
Bei Fragen zu dieser Anleitung kontaktieren Sie unser Technikcenter unter der Faxnummer (040) 734 193-58 bzw.
Email: technikcenter@louis.de. Wir helfen Ihnen schnell weiter.

Anleitung

zum Importieren der Tourentipps beim Garmin® zumo

GARMIN®

4. Übertragen Sie danach die Tourendaten mit Hilfe des Map Source Programms auf Ihren Garmin® zumo.

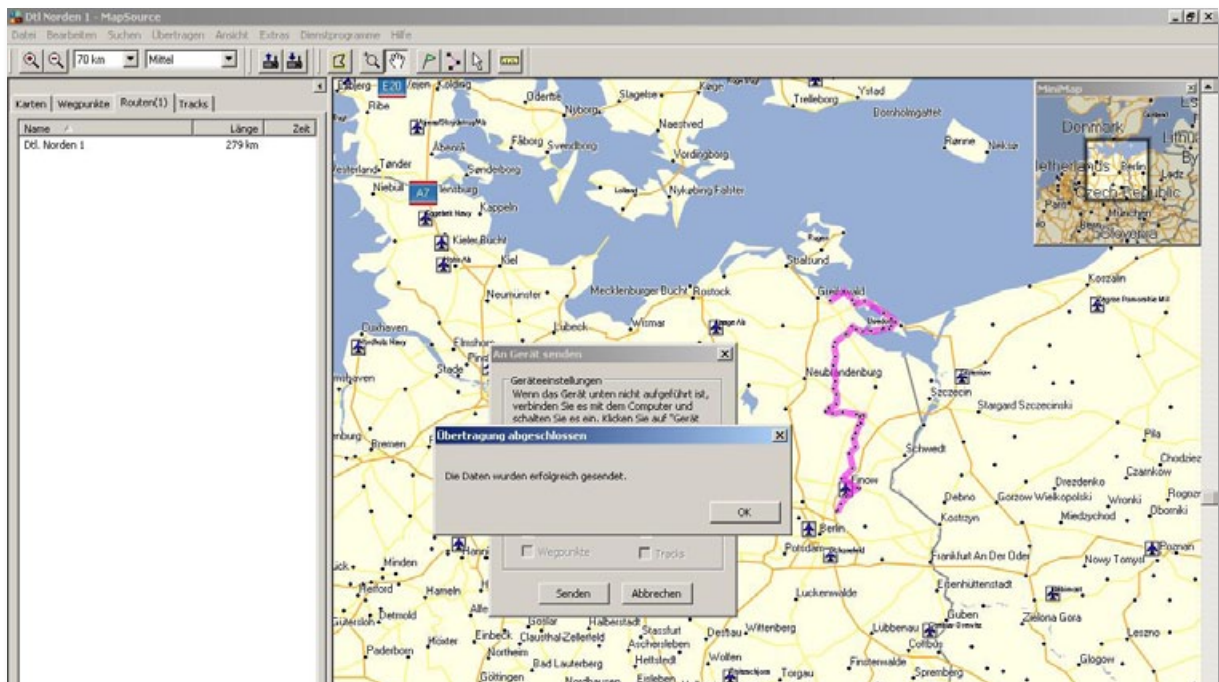


Bei Fragen zu dieser Anleitung kontaktieren Sie unser Technikcenter unter der Faxnummer (040) 734 193-58 bzw.
Email: technikcenter@louis.de. Wir helfen Ihnen schnell weiter.

Anleitung

zum Importieren der Tourentipps beim Garmin® zumo

GARMIN®



5. Trennen Sie anschließend das Garmin® zumo gemäß Anleitung von Ihrem Computer.
6. Beenden Sie bei Bedarf das Garmin® Map Source Programm.
7. Die gewünschte Route erscheint nun unter dem Menüpunkt „Routen“ auf Ihrem Garmin® zumo.
8. Falls Sie weitere Teilstrecken einer Route bzw. eine Anschlussstour auf das Garmin zumo importieren möchten, müssen Sie den gesamten Vorgang ggf. wiederholen.