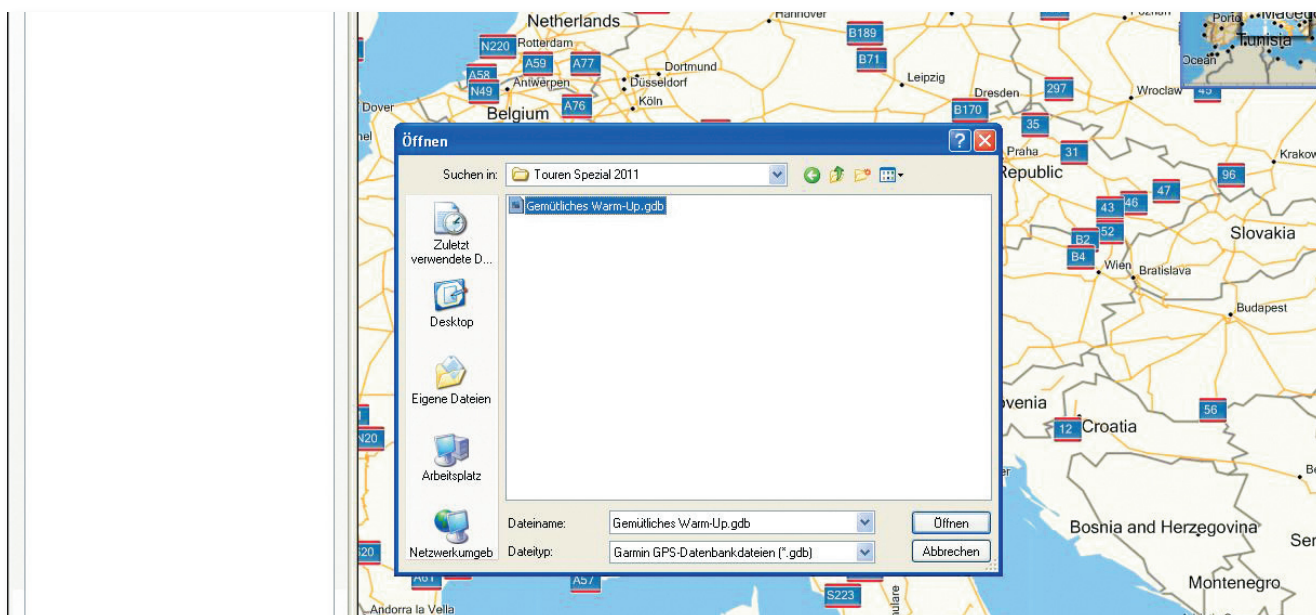
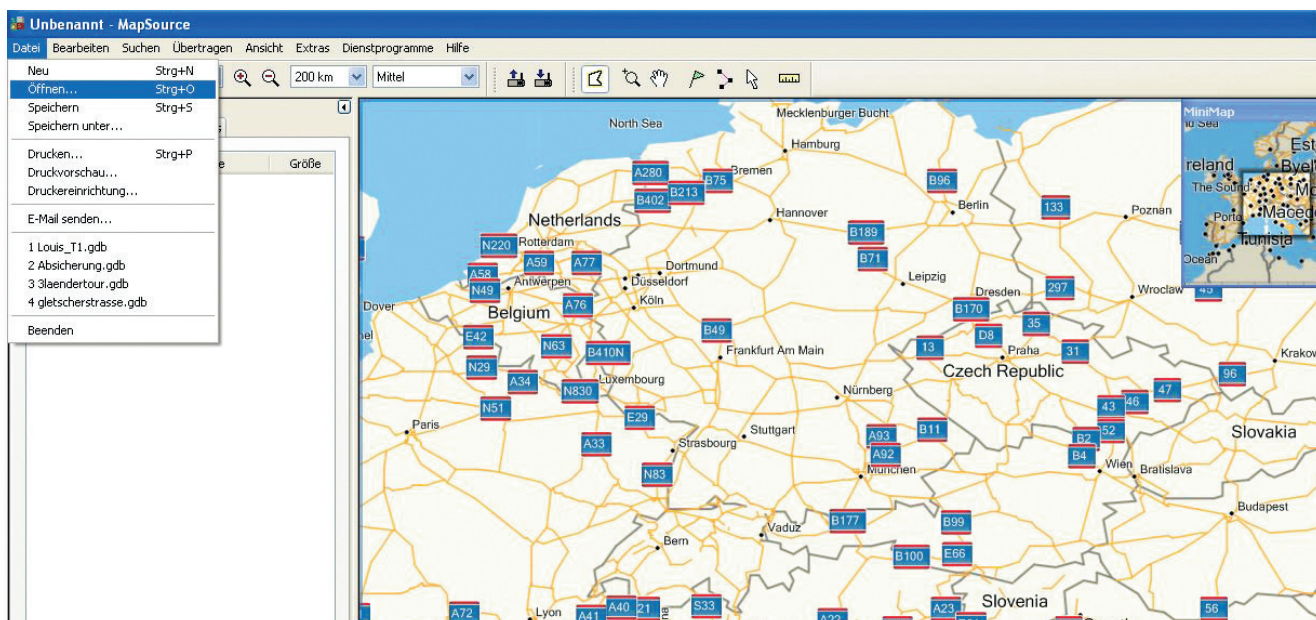


1. Schließen Sie den Garmin® zumo mit dem beiliegenden USB-Kabel an Ihren Computer an.
2. Starten Sie das Programm Garmin® Map Source auf Ihrem Computer.

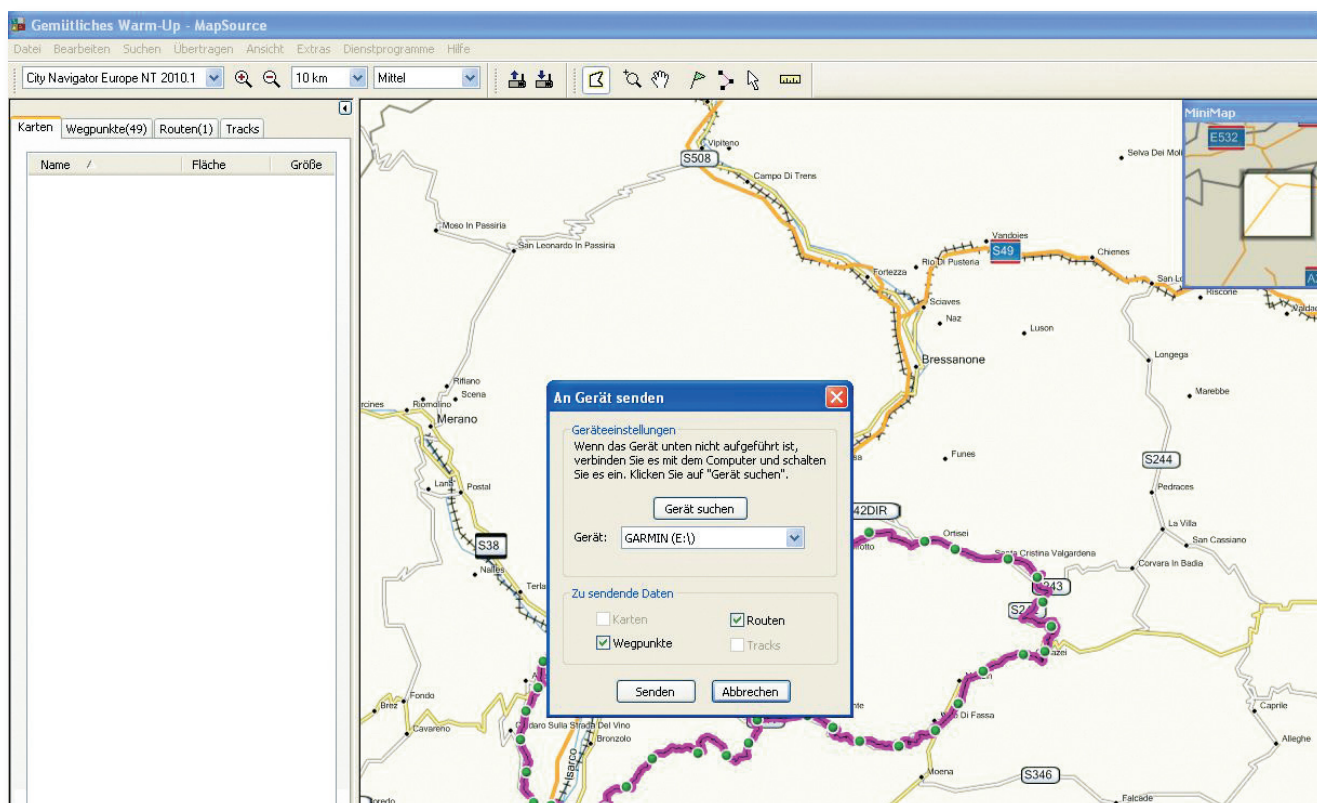
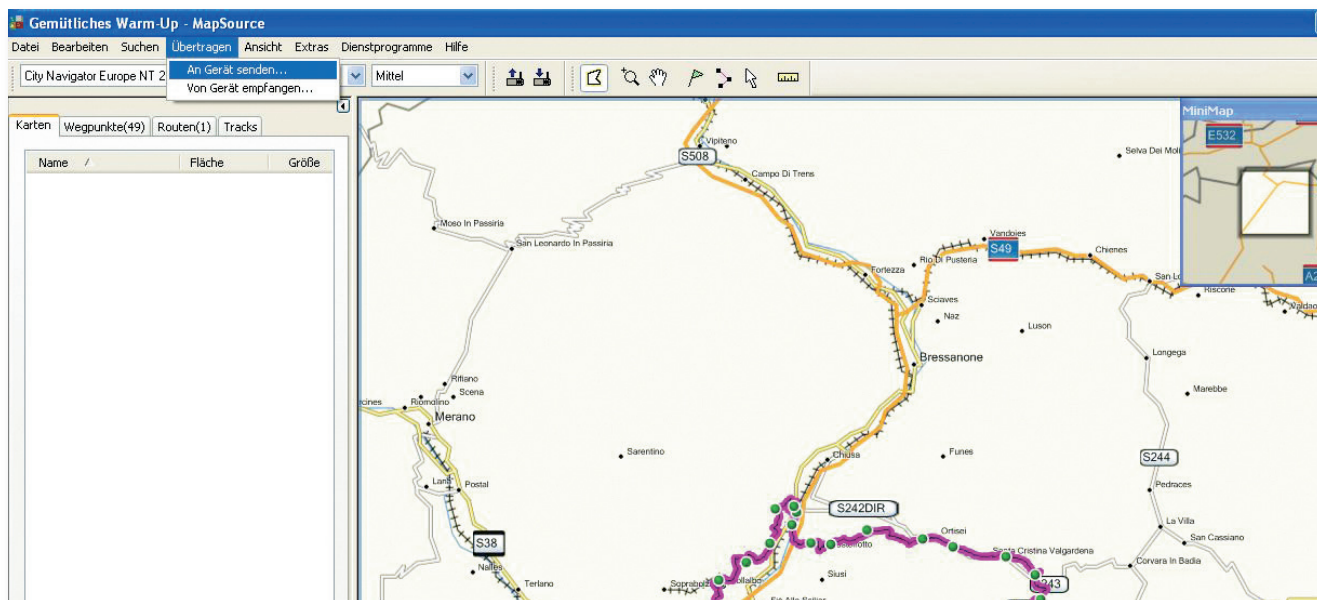


3. Öffnen Sie anschließend die von Ihnen heruntergeladene “.gdb“-Datei bzw. .gpx-Datei des jeweiligen Tourentipps mit Hilfe des Map Source Programms.

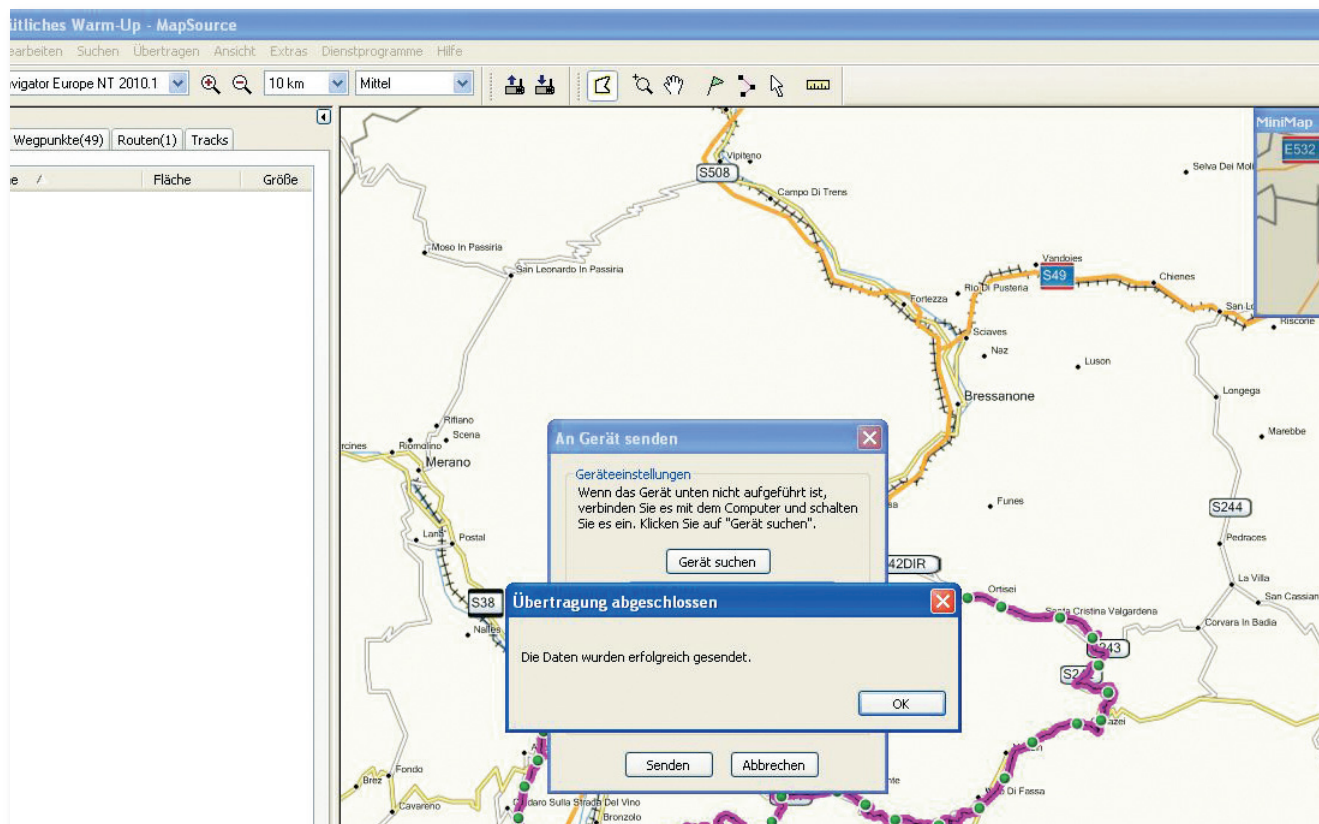


Bei Fragen zum Produkt und/oder dieser Anleitung kontaktieren Sie vor der Montage bzw. vor dem ersten Gebrauch des Produktes unser Technikcenter unter der Faxnummer (040) 734 193-58 bzw. Email: technikcenter@louis.de. Wir helfen Ihnen schnell weiter. So gewährleisten wir gemeinsam, dass das Produkt fehlerlos montiert und fehlerlos benutzt wird.

4. Übertragen Sie danach die Tourendaten mit Hilfe des Map Source Programms auf Ihren Garmin® zumo.



Bei Fragen zum Produkt und/oder dieser Anleitung kontaktieren Sie vor der Montage bzw. vor dem ersten Gebrauch des Produktes unser Technikcenter unter der Faxnummer (040) 734 193-58 bzw. Email: technikcenter@louis.de. Wir helfen Ihnen schnell weiter. So gewährleisten wir gemeinsam, dass das Produkt fehlerlos montiert und fehlerlos benutzt wird.



5. Trennen Sie anschließend den Garmin® zumo gemäß Anleitung von Ihrem Computer.
6. Beenden Sie bei Bedarf das Garmin® Map Source Programm.
7. Die gewünschte Route erscheint nach dem Importieren der Route (siehe Bedienungsanleitung) nun unter dem Menüpunkt "Routen" auf Ihrem Garmin® zumo.