

Schließen Sie das TomTom® Rider mit dem beiliegenden USB-Kabel an Ihren Computer an.

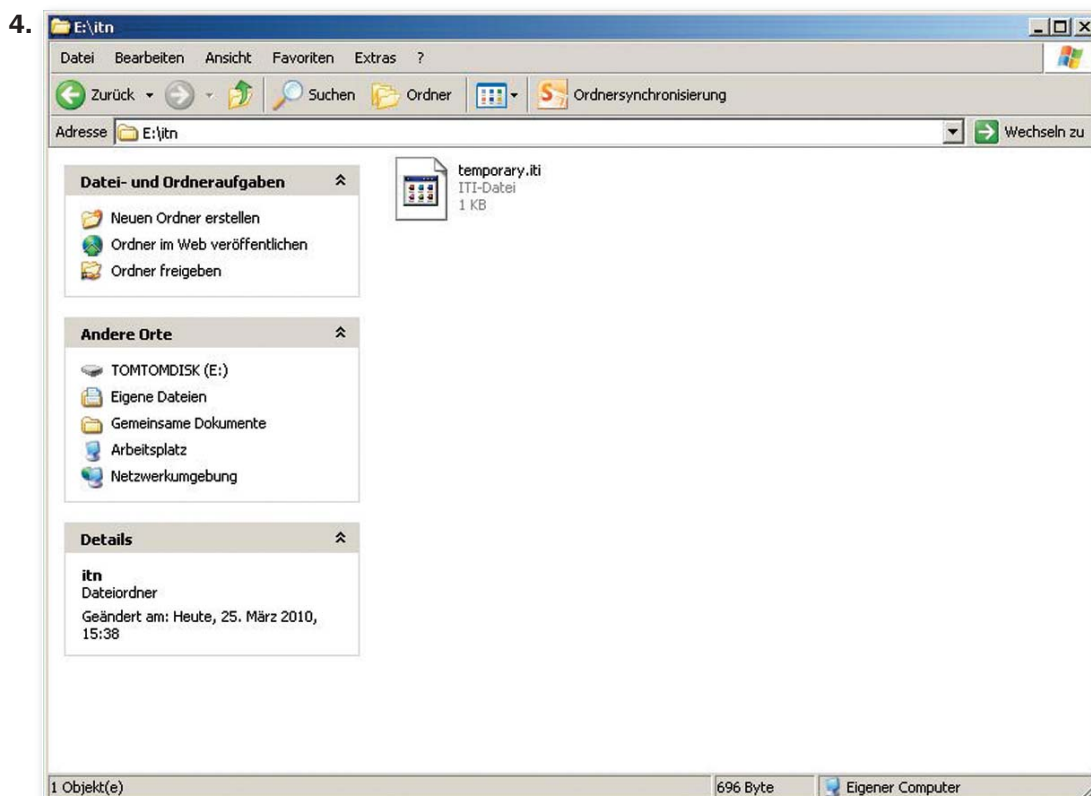
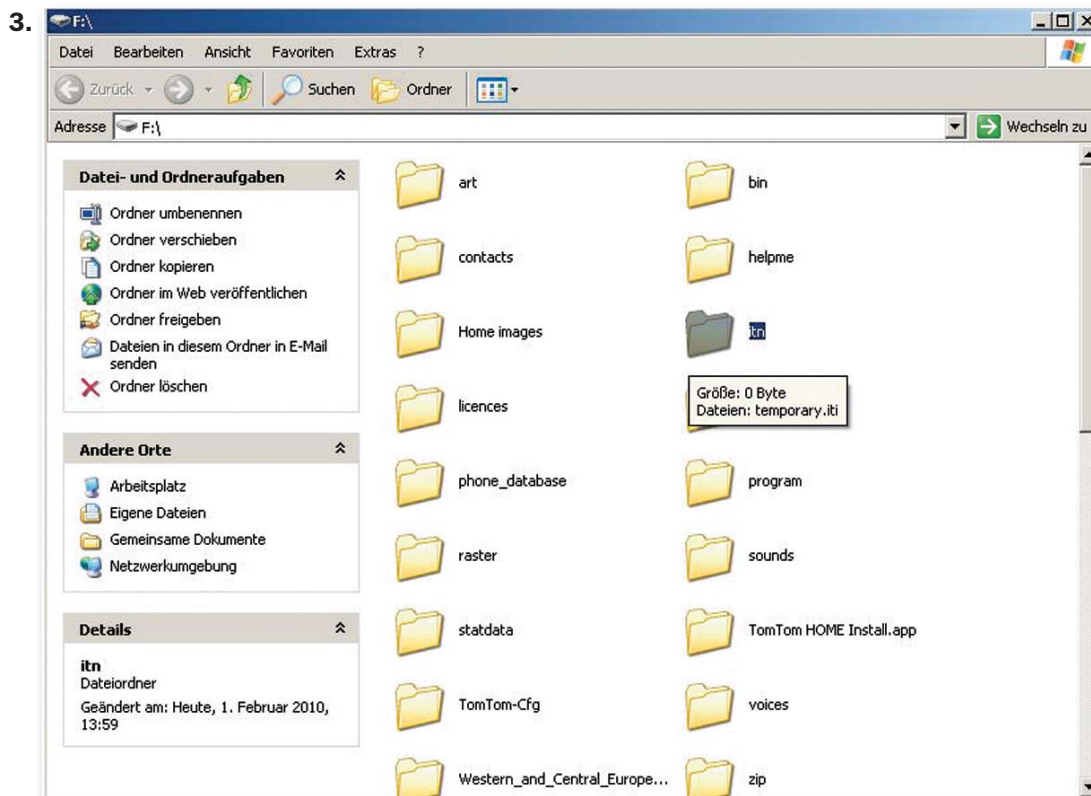
Kopieren Sie die von Ihnen heruntergeladene „.itn“-Datei des jeweiligen Tourentipps, öffnen Sie danach den „itn“-Ordner auf Ihrem TomTom® Rider und fügen Sie im Anschluss die heruntergeladene „.itn“-Datei des jeweiligen Tourentipps ein.

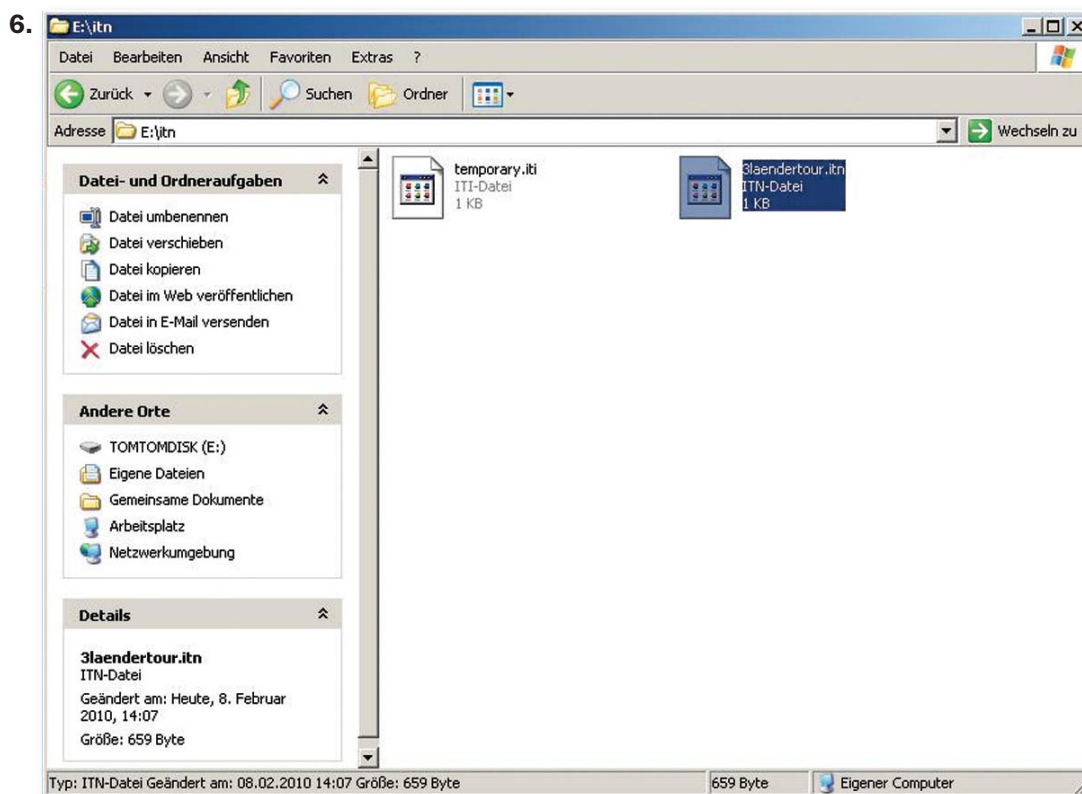
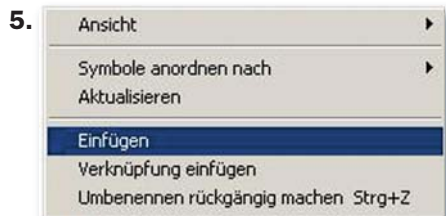
1.



2.







Trennen Sie anschließend das TomTom® Rider gemäß Anleitung von Ihrem Computer.

Die gewünschte Route erscheint nun unter dem Menüpunkt  
**„Reiseroutenplanung -> Optionen -> Reiseroute laden“** auf Ihrem TomTom® Rider.